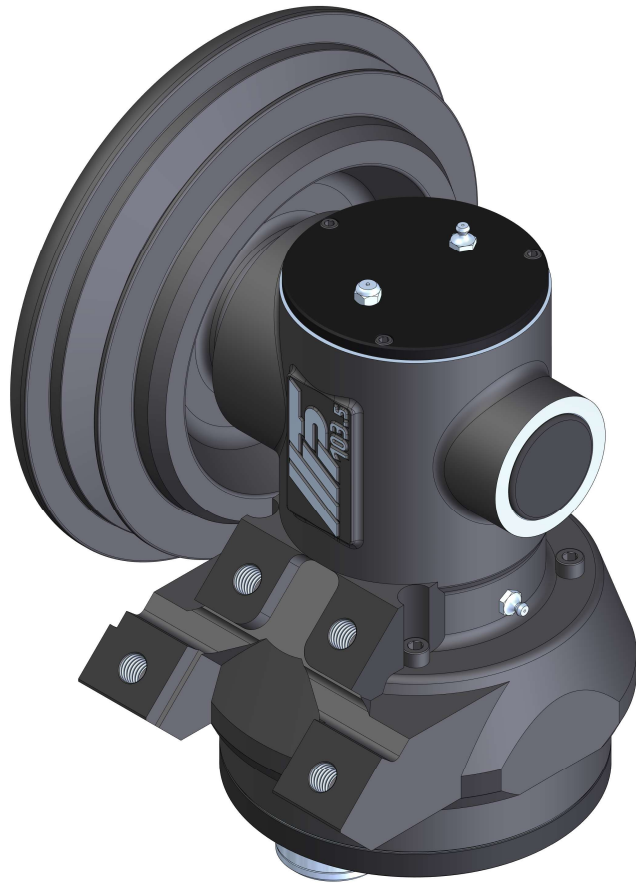




# TP-CA103.5-2013

Caja mando cuchilla con kit  
diseñado especialmente para plataforma  
**John Deere® 630 / 635**



[www.tecnologiaperez.com.ar](http://www.tecnologiaperez.com.ar)

FB: tecnologiaperezsa

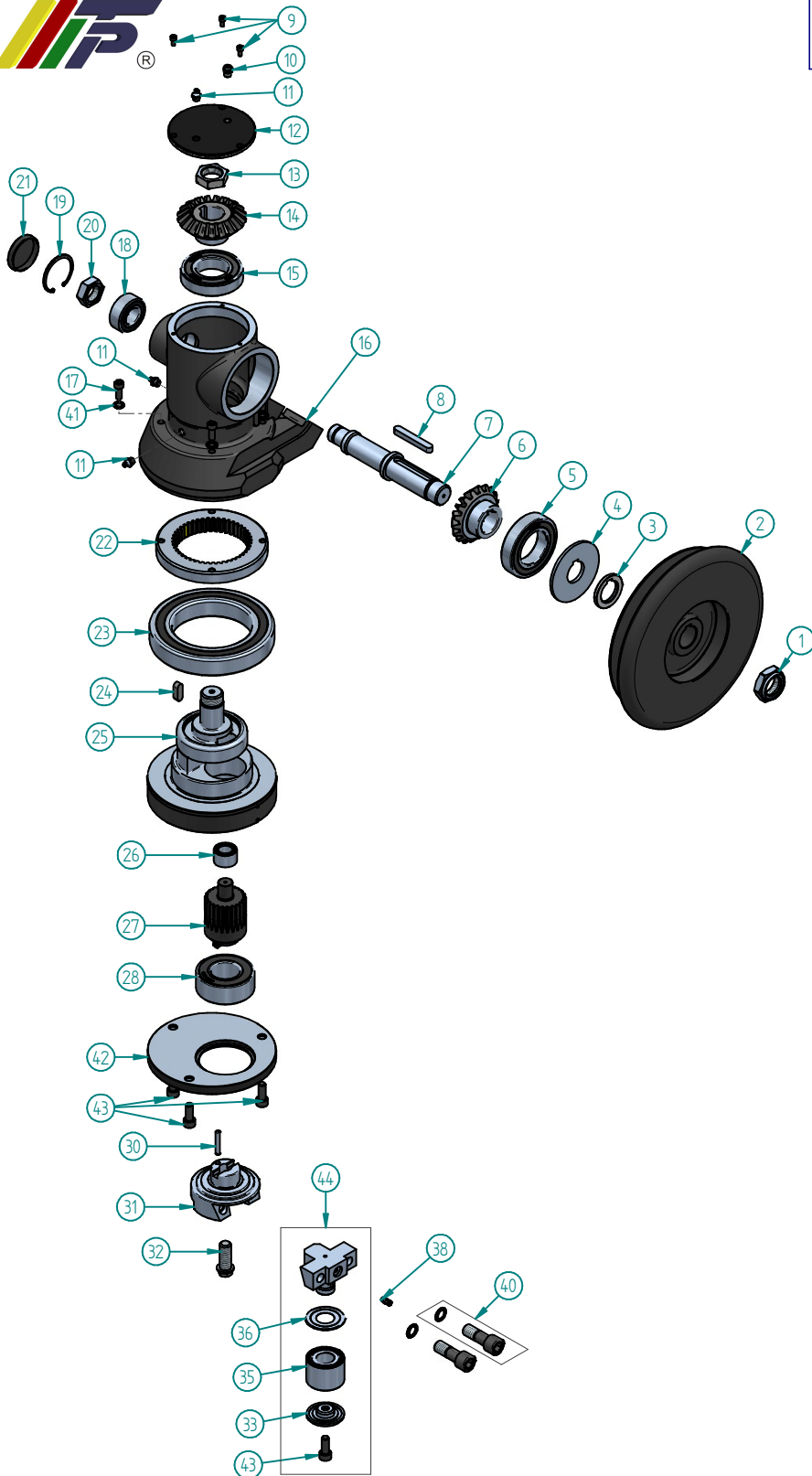
IG: tecnologiaperez

Youtube: tecperez



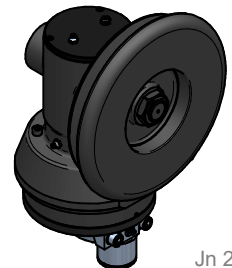
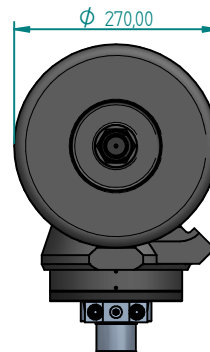
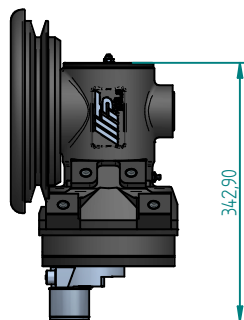
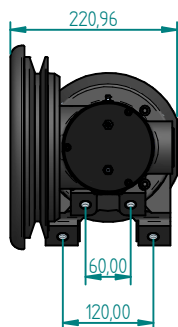


# TP-CA103.5-2013



| Nº | Código     | Descripción                     | Cant |
|----|------------|---------------------------------|------|
| 1  | TP-CA173   | Tuerca MF30 x 1.5               | 1    |
| 2  | TP-CA170   | Polea                           | 1    |
| 3  | TP-CA195   | Separador                       | 1    |
| 4  | TP-SA1041  | Arandela tapa                   | 1    |
| 5  | TP-CA125   | Rodamiento 6210-2RS             | 1    |
| 6  | TP-CA113   | Piñón cónico Z 18               | 1    |
| 7  | TP-CA193   | Eje polea mando piñón           | 1    |
| 8  | TP-CA196   | Chaveta DIN6885 10 x 8 x 70     | 1    |
| 9  | TP-CA116   | Tornillo allen M5 x 10          | 3    |
| 10 | TP-CA121   | Respirador de 1/8" Gass         | 1    |
| 11 | TP-CA120   | Alemite de 1/8" Gass            | 3    |
| 12 | TP-CA108   | Tapa superior carcasa           | 1    |
| 13 | TP-CA105   | Tuerca ajuste piñón             | 1    |
| 14 | TP-CA114   | Piñón cónico Z 20               | 1    |
| 15 | TP-CA124   | Rodamiento 6209-2RS             | 1    |
| 16 | TP-CA192   | Carcasa                         | 1    |
| 17 | TP-CA117   | Tornillo allen M8 x 20          | 4    |
| 18 | TP-CA126   | Rodamiento 3205-2RS             | 1    |
| 19 | TP-CA115   | Seguer 52 I                     | 1    |
| 20 | TP-CA106   | Tuerca ajuste rodamiento        | 1    |
| 21 | TP-CA174   | Tapa lateral de carcasa         | 1    |
| 22 | TP-CA183   | Corona Z 46                     | 1    |
| 23 | TP-CA190   | Rodamiento 6022-2RS             | 1    |
| 24 | TP-CA134   | Chaveta 10 x 8 x 28             | 1    |
| 25 | TP-CA181   | Exéntrico                       | 1    |
| 26 | TP-CA127   | Rodamiento NKI 20/20            | 1    |
| 27 | TP-CA186   | Piñón Z 23                      | 1    |
| 28 | TP-CA123   | Rodamiento 3208-2RS             | 1    |
| 30 | TP-CA180   | Perno rectificad de 6 x 37      | 1    |
| 31 | TP-CA189   | Eje unión piñón/muñón           | 1    |
| 32 | TP-CA184TP | Tornillo MF 16 x 40             | 1    |
| 33 | TP-CA136   | Tapa rodamiento externo         |      |
| 35 | TP-CA129   | Rodamiento especial a palillos  |      |
| 36 | TP-CA129-T | Tapa cubre rodamiento           |      |
| 38 | TP-CA138   | Alemite M6                      | 1    |
| 40 | TP-CA169   | Conj. bulón M12 X 45 c/aran esp | 2    |
| 41 | -          | Arandela grower M8              | 4    |
| 42 | TP-CA158   | Tapa inferior                   | 1    |
| 43 | TP-CA131   | Tornillo allen M10 x 1,25 x 25  | 4    |
| 44 | TP-CA160   | Kit muñón TP-CA188              | 1    |

TECNOLOGIA PEREZ S.A.



# TP-CA103.5-2013



TUERCA CASTILLO  
BAJA 24 x 1,5



TP-CA21710  
TUERCA 24 x 3 ESPECIAL



TP-CA21712  
SEPARADOR PUNTON



TP-CA21720  
SEPARADOR 1



TP-CA21722  
SEPARADOR 2



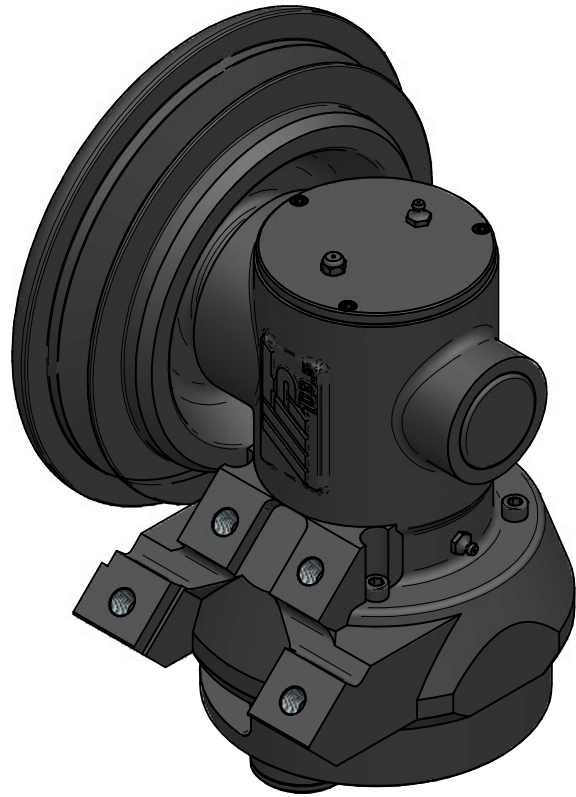
TP-CA21723  
SEPARADOR 3



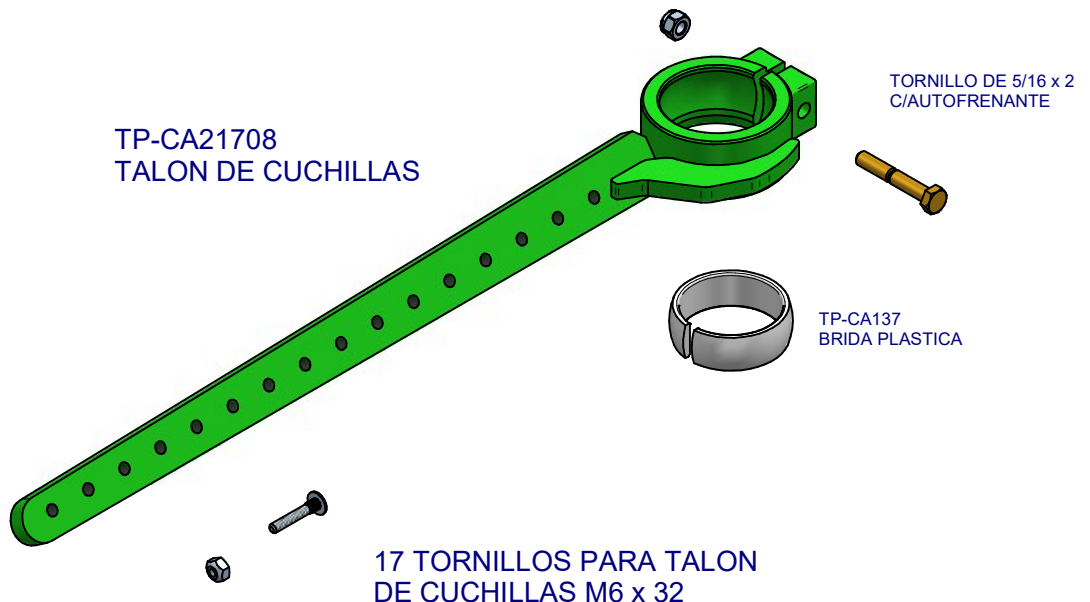
TORNILLO 16 x 2 x 80



CHAVETA PARTIDA 5 x 60



**CAJA CUCH. INCLINADA**



TP-CA21708  
TALON DE CUCHILLAS

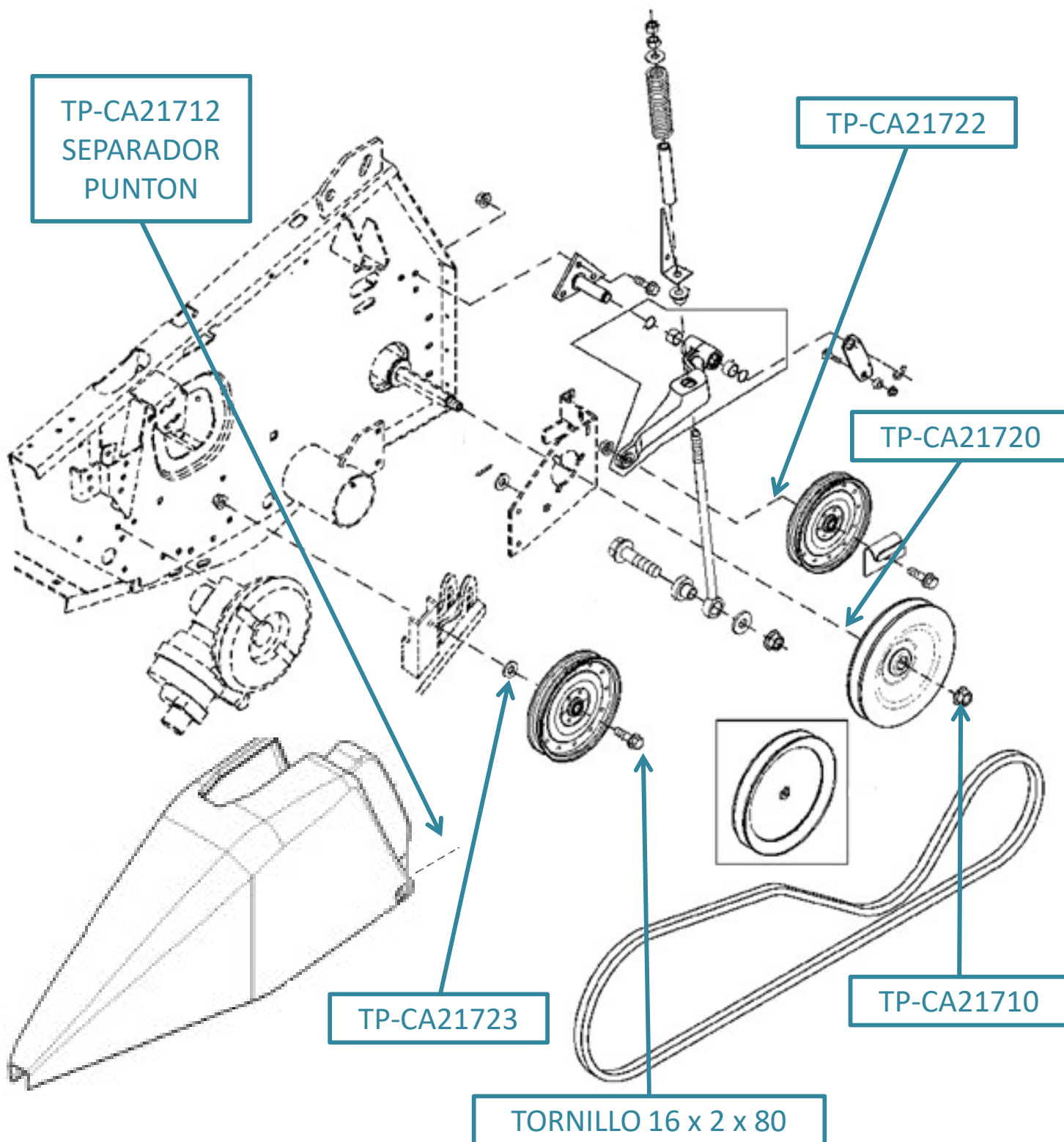
TORNILLO DE 5/16 x 2  
C/AUTOFRENANTE

TP-CA137  
BRIDA PLASTICA

17 TORNILLOS PARA TALON  
DE CUCHILLAS M6 x 32

# USO DE SEPARADORES

TP-CA103.5-2013 / 217 / 218



## AJUSTES FINALES

Poner en marcha a bajas revoluciones, observar movimientos y tención de la correa.

La caja **TP-CA103.5-2013** esta engrasada de fábrica, recomendamos no agregarle en sus primeras horas de trabajo, solamente engrasar el muñón inferior al finalizar el día de trabajo de 2 a 3 bombazos.

En la parte central y en la parte superior de la caja hay aletas, de los cuales podemos elegir a la hora de engrasar el que este en una posición cómoda.

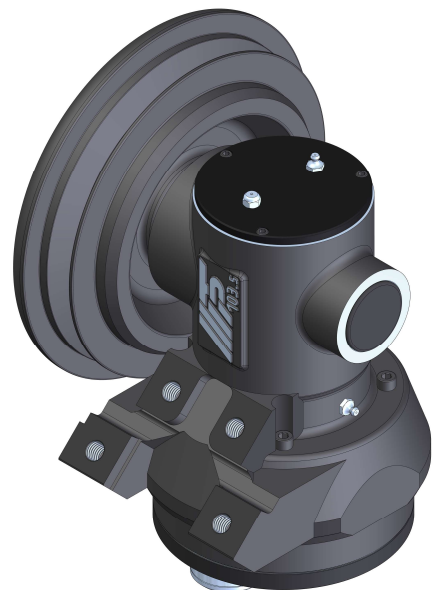
El excesivo engrase produce temperaturas altas de trabajo, la temperatura normal es de 70º.

Recomendamos grasa multiplex EP2 (elf).

Ver calcos con horas de engrase.

TECNOLOGIA PEREZ® comercializa piezas de reposición de la marca TECNOLOGIA PEREZ® y no piezas originales.

La marca John Deere® no posee ninguna asociación o relación comercial con la empresa TECNOLOGIA PEREZ®.



**TEL: 02273 442214**  
**contacto@tecperez.com.ar**