



# TP-CA201

Kit de adaptación para caja mando cuchilla TP-CA2012

Diseñado especialmente para plataformas:  
John Deere® 1075 / 1175 / 1185 con patines fijos

## MANUAL DE INSTALACION

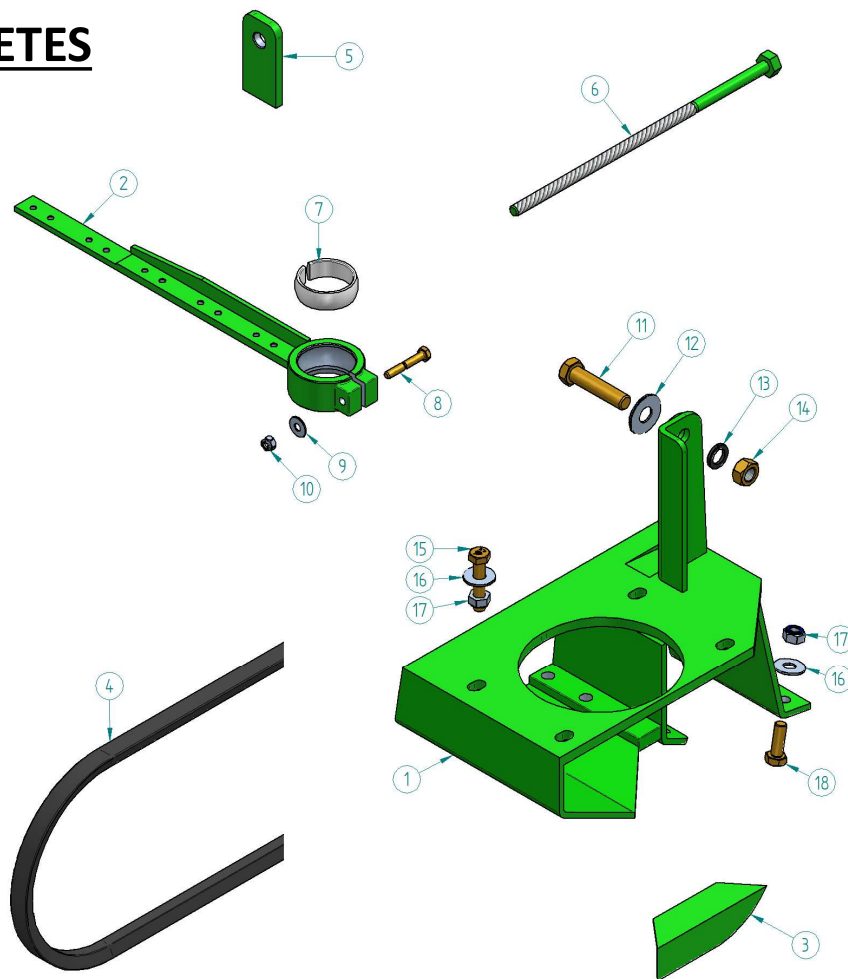


**TP-CA2012**



# TP-CA201

## COMPONETES



Nº	CODIGO	DESCRIPCION	CANT
1	TP-CA201-BASE	BASE CAJA CUCHILLA P/JD	1
2	TP-CA301	TALON DE CUCHILLA	1
3	TP-CA601	REFUERZO	1
4	C136	CORREA	1
5	TP-CA501	PLANCHUELA SOPORTE	1
6	TP-CA401	TORNILLO RESORTE ESTABILIZADOR	1
7	TP-CA137	ROTULA DE RESINA	1
8		TORNILLO DE 5/16" x 2"	1
9		ARANDELA DE 5/16"	1
10		TUERCA AUTOFRENANTE DE 5/16"	1
11		TORNILLO M16 x 2H x 70	1
12		ARANDELA PLANA DE 5/8"	1
13		ARANDELA GROWER DE 5/8"	1
14		TUERCA M16	1
15		TORNILLO DE M12 x 1,75H x 60 LONG.	4
16		ARANDELA PLANA DE 1/2"	11
17		TUERCA AUTOFRENANTE M12	11
18		TORNILLO M12 x 1,75H x 35 LONG.	7

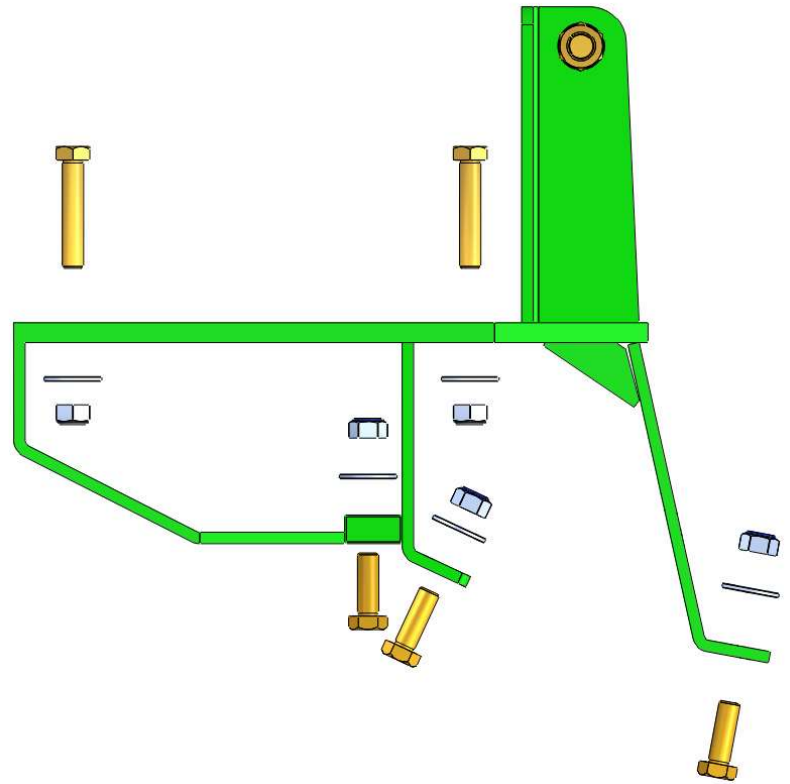
## BULONERIA DE LA BASE CAJA CUCHILLA

ARRIBA:

Cuatro tornillos M12 x 1,75h x 60 c/arandelas planas y tuercas autofrenante.

ABAJO:

Ocho tornillos M12 x 1,75h x 35 c/arandelas planas y tuercas autofrenante.

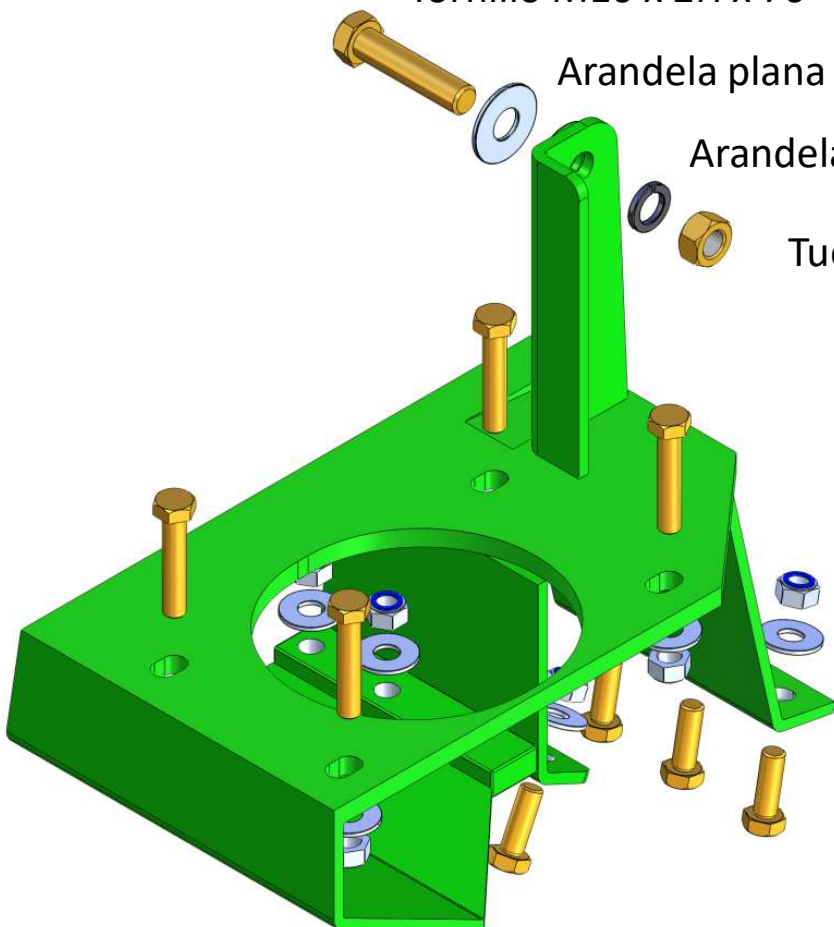


Tornillo M16 x 2H x 70

Arandela plana de 5/8"

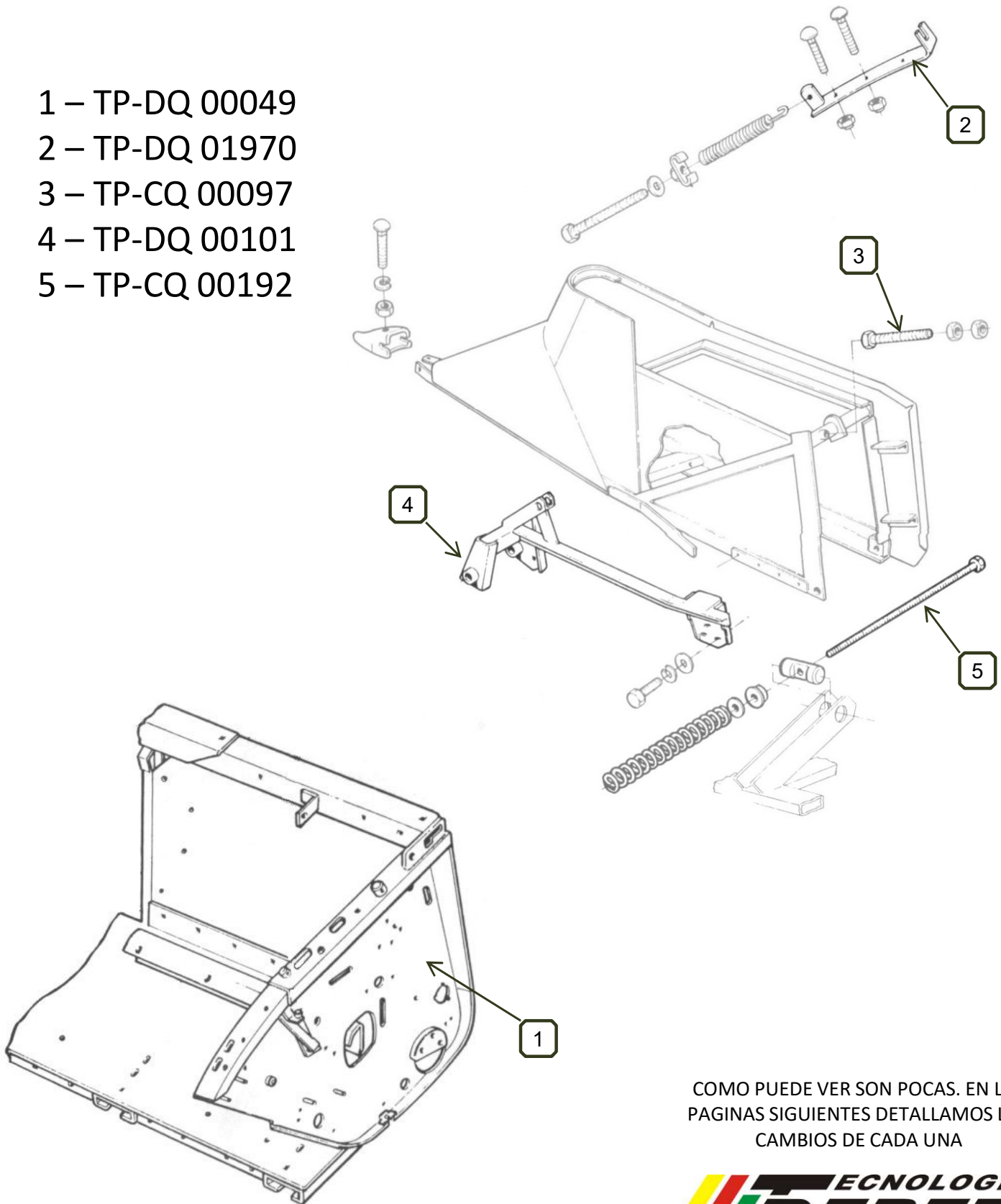
Arandela grower de 5/8"

Tuerca M16



## PIEZAS AFECTADAS CON LA INCORPORACION DE LA BASE Y CAJA CUCHILLA

- 1 – TP-DQ 00049
- 2 – TP-DQ 01970
- 3 – TP-CQ 00097
- 4 – TP-DQ 00101
- 5 – TP-CQ 00192

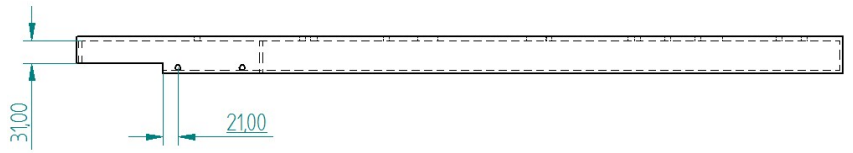
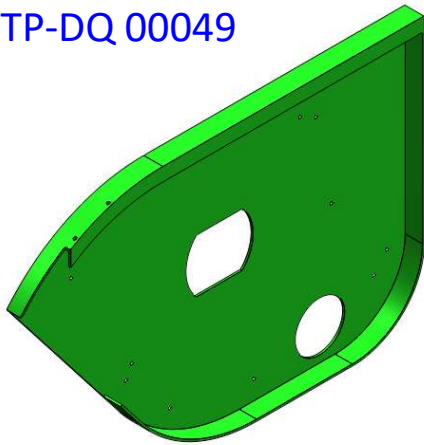


COMO PUEDE VER SON POCAS. EN LAS  
PAGINAS SIGUIENTES DETALLAMOS LOS  
CAMBIOS DE CADA UNA

## MODIFICACIONES PARA LA ADAPTACION DE LA CAJA TP-CA2012 A SU JOHN DEERE

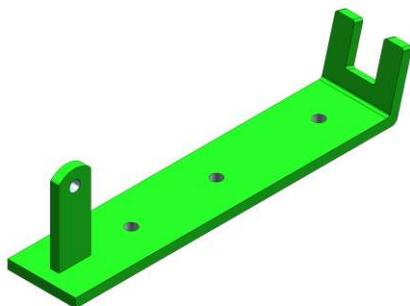
DEBERA HACER UN PEQUEÑO CORTE EN "L" A 31,00 mm DE LA CARA INTERNA DEL LATERAL Y A 21,00 mm DEL CENTRO DEL SEGUNDO AGUJERO (AGUJERO P/SOPORTE TOPE PUNTON)

TP-DQ 00049

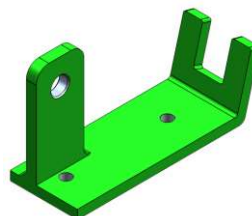


REALICE UN CORTE A 16 mm DEL SEGUNDO AGUJERO Y SUELDE EL TOPE [TP-CA501](#) PROVISTO EN EL KIT COMO SE VE EN LA IMEGEN

ASPECTO INICIAL

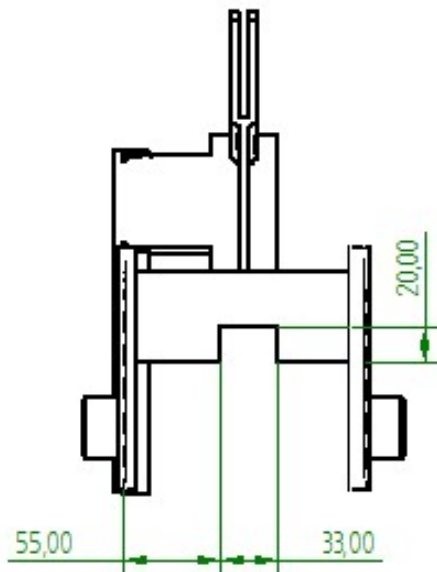


ASPECTO FINAL

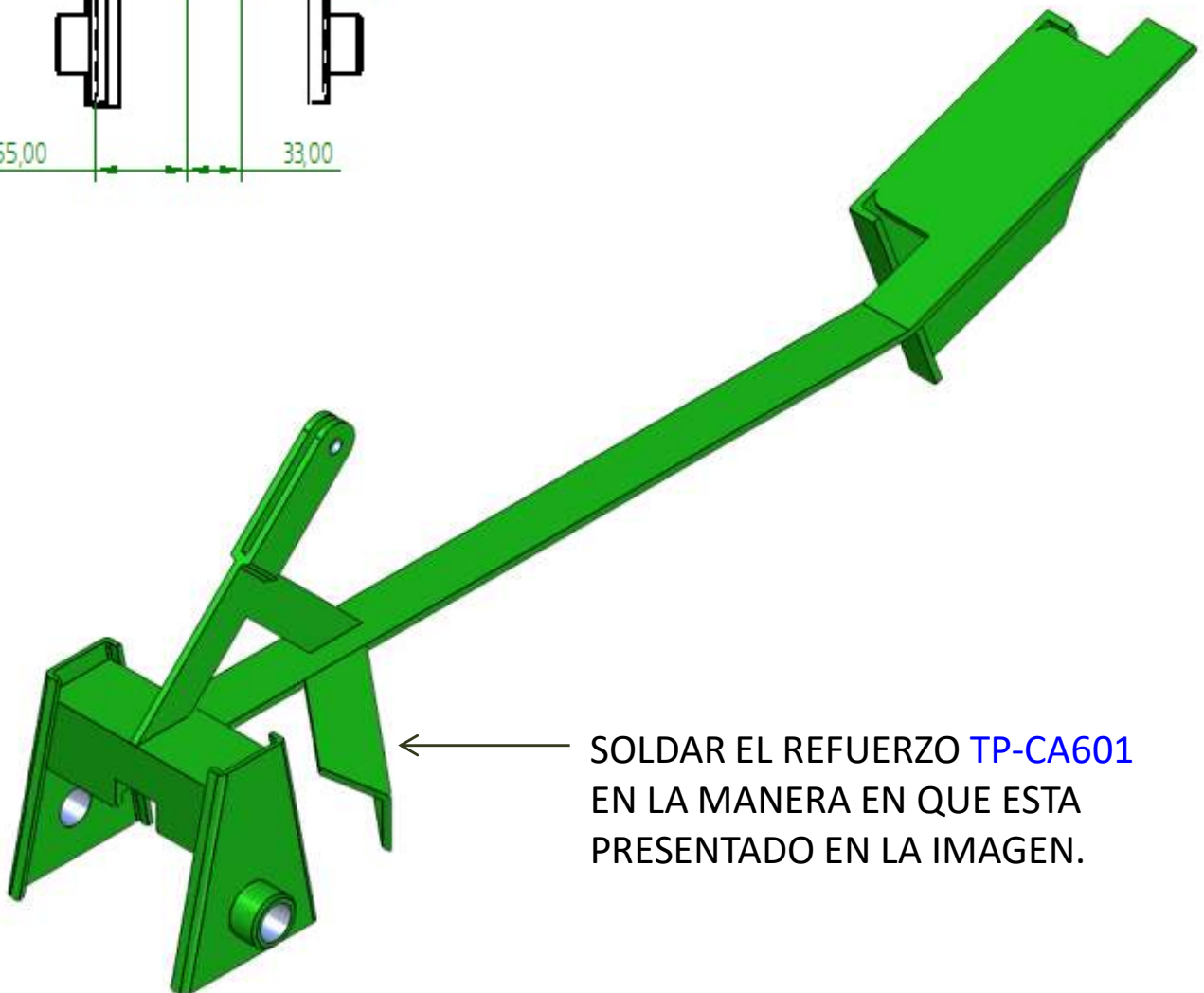


## MODIFICACIONES PARA LA ADAPTACION DE LA CAJA TP-CA2012 A SU JOHN DEERE

DEBERA HACER UN CORTE EN "U"  
PARA EL PASO DE LA CORREA.



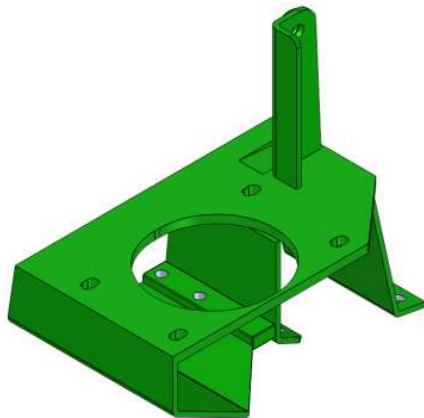
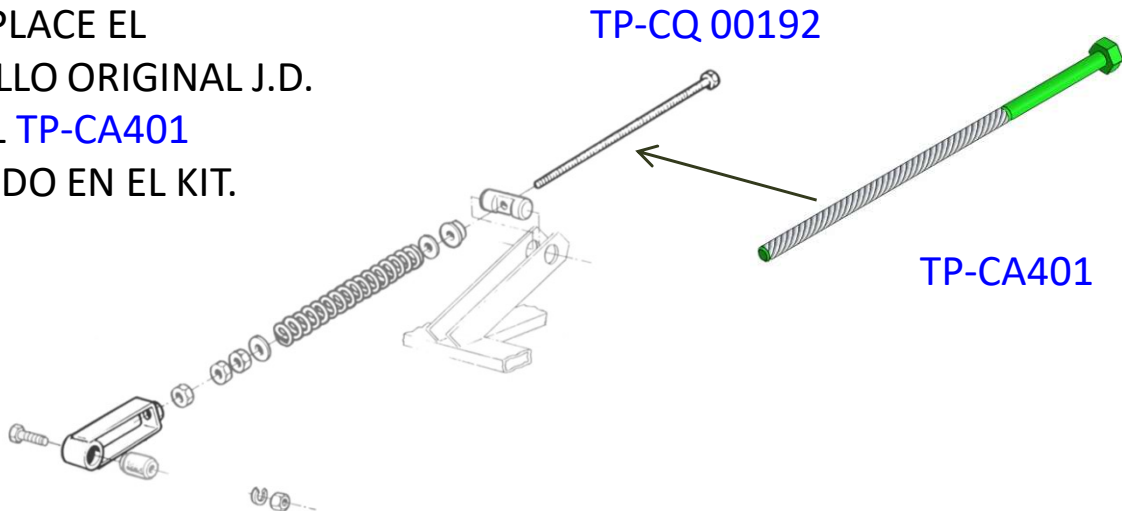
TP-DQ 00101



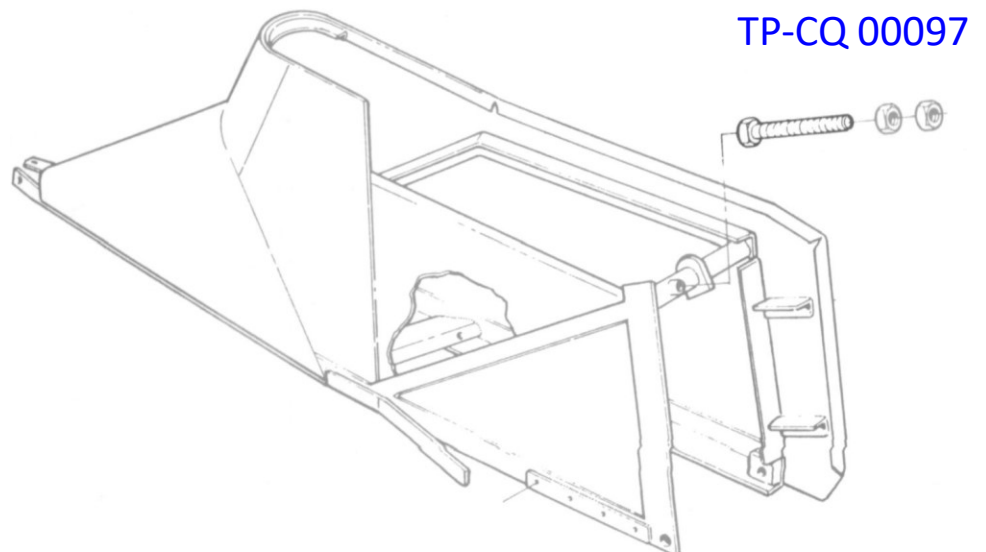
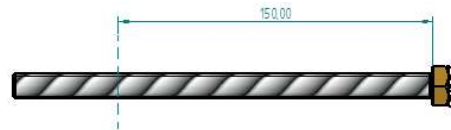
SOLDAR EL REFUERZO TP-CA601  
EN LA MANERA EN QUE ESTA  
PRESENTADO EN LA IMAGEN.

# MODIFICACIONES PARA LA ADAPTACION DE LA CAJA TP-CA2012 A SU JOHN DEERE

REEMPLACE EL  
TORNILLO ORIGINAL J.D.  
POR EL TP-CA401  
INCLUIDO EN EL KIT.



CORTE EL "TORNILLO TOPE  
PUNTON" A 150,00 mm



## AJUSTES FINALES

Poner en marcha a bajas revoluciones, observar movimientos y tención de la correa.

La caja **TP-CA2012** esta engrasada de fábrica, recomendamos no agregarle en sus primeras horas de trabajo, solamente engrasar el muñón inferior al finalizar el día de trabajo de 2 a 3 bombazos.

En la parte central y en la parte superior de la caja **TP-CA2012** hay alemites, de los cuales podemos elegir a la hora de engrasar el que este en una posición cómoda.

El excesivo engrase produce temperaturas altas de trabajo, la temperatura normal es de 70º.

Recomendamos grasa multiplex EP2 (elf).

Ver calcos con horas de engrase.

TECNOLOGIA PEREZ® comercializa piezas de reposición de la marca TECNOLOGIA PEREZ® y no piezas originales.

La marca John Deere® no posee ninguna asociación o relación comercial con la empresa TECNOLOGIA PEREZ®.



**TEL: 02273 442214**  
**contacto@tecperez.com.ar**