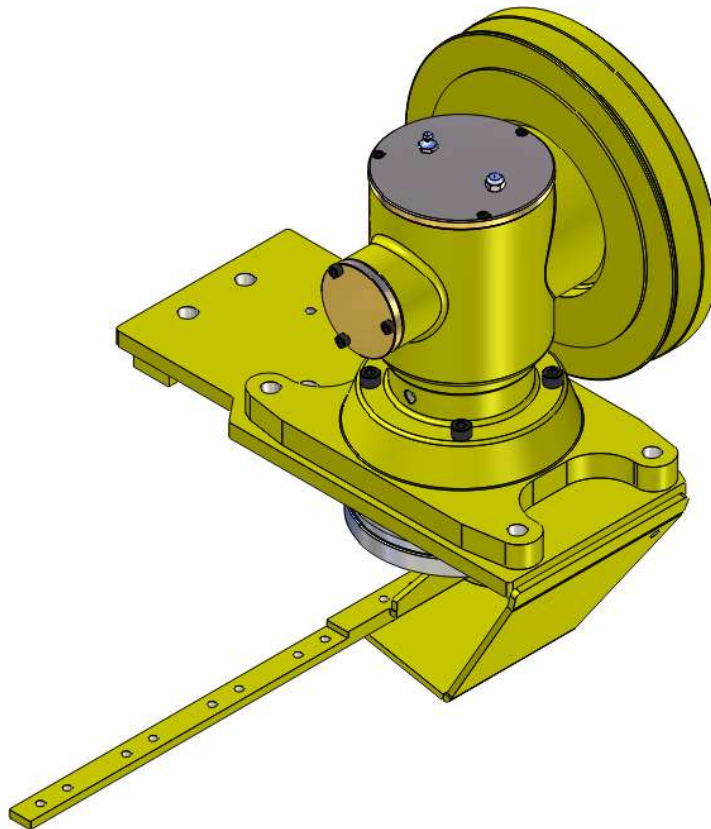




TP-CA213

**Kit adaptación de caja cuchilla TP-CA2012
Para NEW HOLLAND® TC59
Plataforma super flex 23" Z5 16348**

MANUAL DE INSTALACION



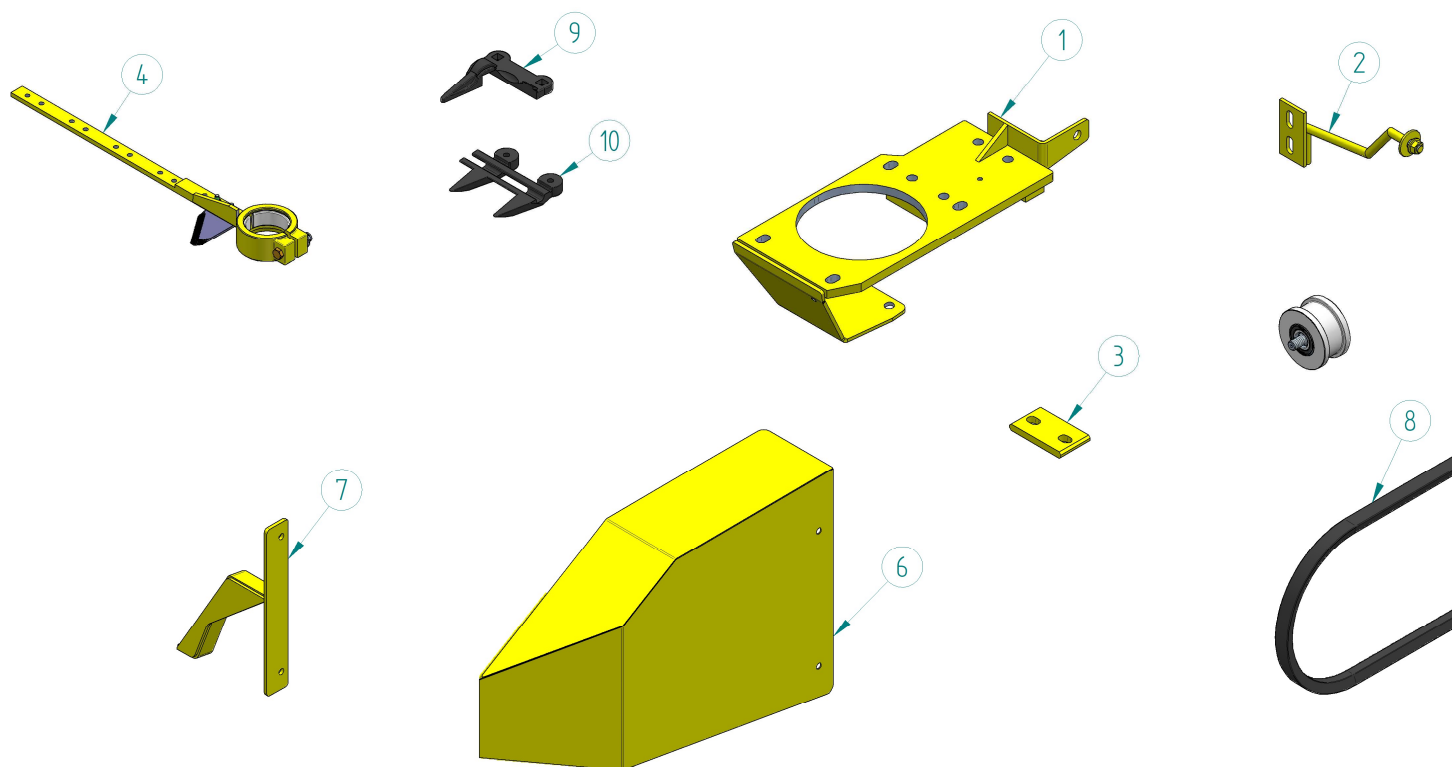
TEL: 02273 442214

**CONTACTO@TECPEREZ.COM.AR
WWW.TECNOLOGIAPEREZ.COM.AR**



TP-CA213

COMPONENTES



Nº	CODIGO	DESCRIPCION
1	TP-CA213-100	BASE CAJA CUCHILLA
2	TP-CA213-102	SOPORTE CAPOT
3	TP-CA213-103	SOPORTE DELANTERO
4	TP-CA315	TALON DE CUCHILLA
5	10-25118	TENSOR ARMADO COMPLETO
6	TP-CA510	COBERTOR POLEA
7	TP-CA630	SOPORTE COBERTOR POLEA
8	C122	CORREA
9	TP-CA213-104	PUNTON SIMPLE
10	TP-823290	PUNTON DOBLE CORTO

BULONERIA

BASE CAJA:

4 TORNILLOS 12 x 60
2 TORNILLOS 12 x 35
6 TUERCA FLANGE 12 x 1,75

CAJA CUCHILLA:

4 TORNILLOS 12 x 60
4 TUERCAS FLANGE 12 x 1,75

CUBRE POLEA:

4 TORNILLOS 8 x 25
3 TUERCAS FLANGE 8 x 1,25
4 ARANDELAS PLANAS
1 GROWER
1 TUERCA FLANGE 10 x 1,50 (CAPOT)

1) Sacar caja y puntón, desprender cada cuchilla original.



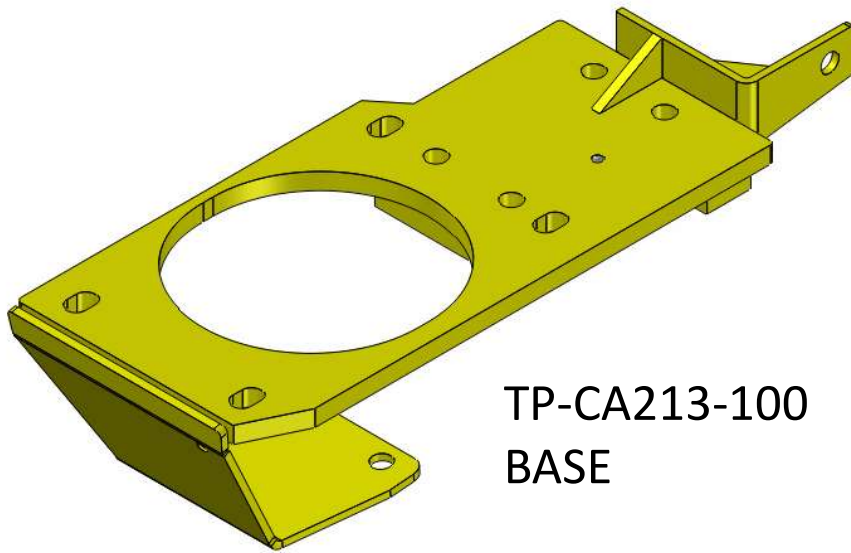
2) Seguidamente procederemos a cortar el soporte original como se indica con la línea de puntos. Dejar superficie libre de rebabas y plana



3) Marcar el soporte original a 168 mm a partir de la parte trasera y cortar.

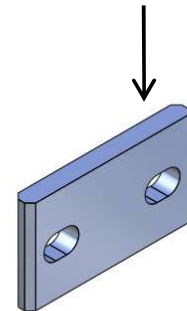


4) Una vez realizados estos cortes, colocaremos la base sobre la plataforma y fijando los tornillos traseros de la misma, utilizando orificios originales alineamos la base y colocamos el postizo dentro del orificio soporte TP-CA2103-103 que lo fijaran los tornillos centrales de la base, puntear con la eléctrica en dos partes en su parte interna, observar que el postizo tiene dos chaflanes en su ancho para su mejor soldado, tratar de lograr lo mismo en el soporte para formar una V y unir mejor las partes. Retirar la base y proceder a soldar.



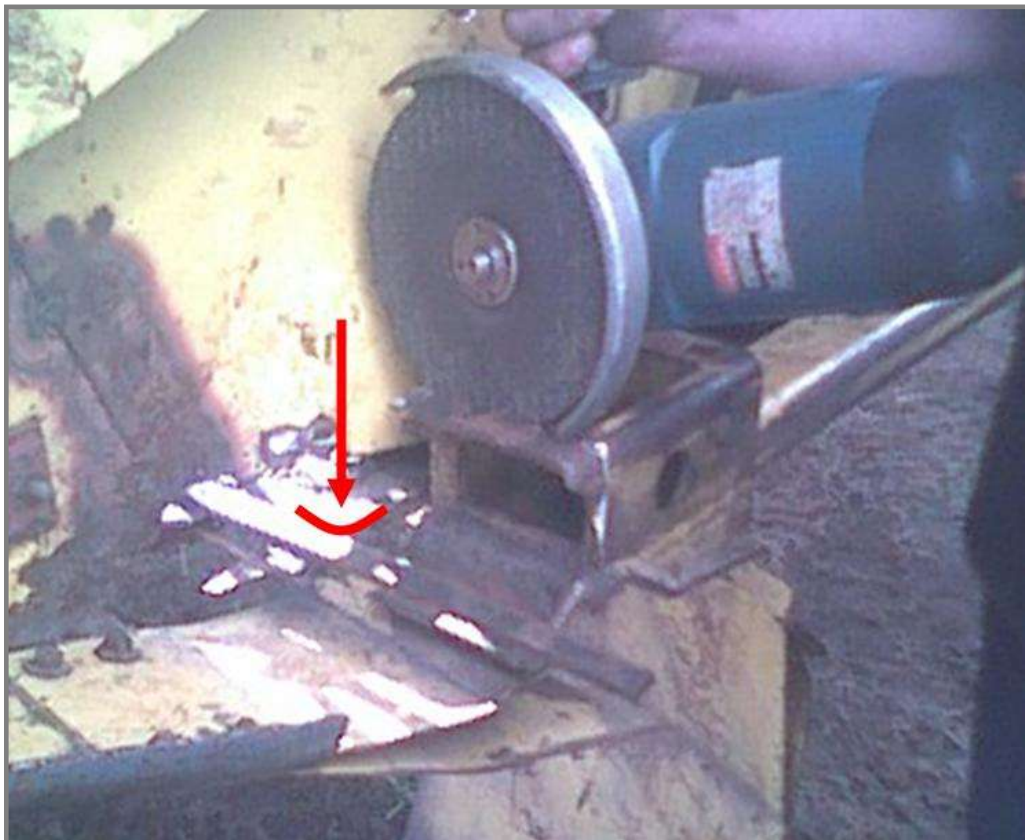
TP-CA213-100
BASE

TP-CA213-103



5) Retirar la base y proceder a soldar el postizo en su ancho. Amolar la soldadura para lograr un buen apoyo de la base.

6) Redondear el comienzo de la barra puntonera para que no toque en el recorrido de la cabeza cuchilla.



7) Reemplazar el primer puntón de la barra de corte por las piezas TP-CA213-104 y TP-823290 como muestra la siguiente imagen.

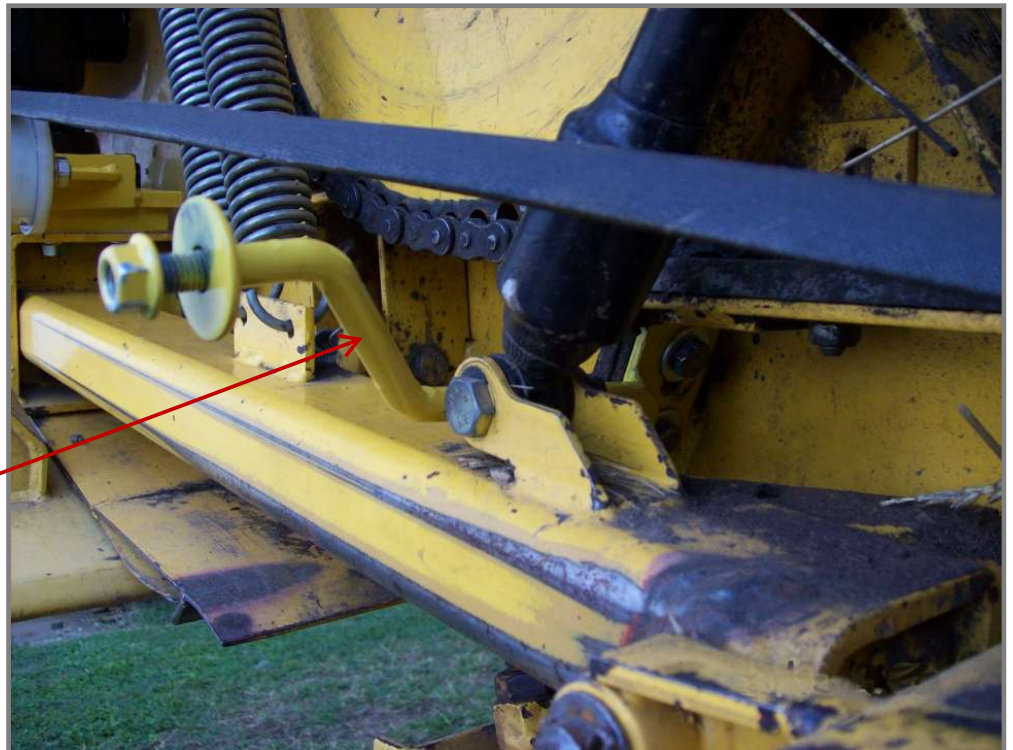
TP-CA213-104

TP-823290



8) Retirar el soporte capot original y reemplazarlo por soporte N° 3 TP-CA213-102

TP-CA213-102



9) Una vez colocada la base, la caja, la cabeza de cuchilla y al haber logrado su centrado por medio de los tornillos de fijación, hacer girar la caja, y en su desplazamiento que debe ser suave, notando esto por medio de la polea observaremos que en el otro extremo de la plataforma en su recorrido máximo nos quedara una sección afuera del último punton, por seguridad recomendaremos cortarla, para que no queden piezas móviles fuera de la barra de corte.

10) Antes de atornillar la caja de cuchillas a la base, cortar el punton como se muestra en la siguiente imagen para que no interfiera .

CORTE



11) Colocar correa como muestra la siguiente imagen.



12) En caso de tener que reparar la barra de corte; solo tenemos que sacar los tornillos allen que están de frente en el muñon inferior, de esta forma salen la cabeza de cuchilla y barra de corte sin que sea necesario sacar la caja.

Recomendamos el uso de grasa que figura en el manual de caja.





AJUSTES FINALES

Poner en marcha a bajas revoluciones, observar movimientos y tensión de la correa.

La caja **TP-CA2012** esta engrasada de fábrica, recomendamos no agregarle en sus primeras horas de trabajo, solamente engrasar el muñón inferior al finalizar el día de trabajo de 2 a 3 bombazos.

En la parte central y en la parte superior de la caja **TP-CA2012** hay alemites, de los cuales podemos elegir a la hora de engrasar el que este en una posición cómoda.

El excesivo engrase produce temperaturas altas de trabajo, la temperatura normal es de 70º.

Recomendamos grasa multiplex EP2 (elf).

Ver calcos con horas de engrase.

TECNOLOGIA PEREZ® comercializa piezas de reposición de la marca TECNOLOGIA PEREZ® y no piezas originales.

La marca CNH® no posee ninguna asociación o relación comercial con la empresa TECNOLOGIA PEREZ®.



TEL: 02273 442214
contacto@tecperetz.com.ar